



S. E. CASA DE MONEDA
Ministerio de Hacienda

ESPECIFICACIONES TECNICAS

CORTINA ENROLLABLE BLACK OUT SALA DE REUNIÓN 2

OBJETO

Provisión de cortina enrollable black out.

CARACTERISTICAS TECNICAS

- **MEDIDAS:** 1.80 m de ancho x 2.07 m de alto.
- **TELA:** BLACK OUT PVC 75% + fibra de vidrio 25% - factor de apertura 0%
- **MECANISMO:** Roller con cadena lateral de 2.10 m de largo de perlonés plásticos, zócalo de aluminio extruido con envainado de tela en su interior.
- **Tipo Morocco- Sunset - Hunter Douglas, color Artic Silver**

PLAZOS Y CONDICIONES

El proveedor deberá explicitar en la oferta condiciones de pago y plazo de entrega.

art. 35061604 (R2)

FOJA S



S. E. CASA DE MONEDA
Ministerio de Hacienda

ESPECIFICACIONES TECNICAS

CORTINA ENROLLABLE BLACK OUT SALA CAPACITACIÓN CHICA 2°

OBJETO

Provisión de cortina enrollable black out.

CARACTERISTICAS TECNICAS

- MEDIDAS: 1.16 m de ancho x 2.01 m de alto.
- TELA: BLACK OUT PVC 75% + fibra de vidrio 25% - factor de apertura 0%
- MECANISMO: Roller con cadena lateral de 2.10 m de largo de perlonés plásticos, zócalo de aluminio extruido con envainado de tela en su interior.
- Tipo Morocco- Sunset - Hunter Douglas, color Artic Silver

PLAZOS Y CONDICIONES

El proveedor deberá explicitar en la oferta condiciones de pago y plazo de entrega.

art. 35061612 (p3)

FOJA 6



S. E. CASA DE MONEDA
Ministerio de Hacienda

ESPECIFICACIONES TECNICAS

CORTINA ENROLLABLE BLACK OUT SALA CAPACITACIÓN 1°

OBJETO

Provisión de cortina enrollable black out.

CARACTERISTICAS TECNICAS

- MEDIDAS: 2.17 m de ancho x 2.01 m de alto.
- TELA: BLACK OUT PVC 75% + fibra de vidrio 25% - factor de apertura 0%
- MECANISMO: Roiler con cadena lateral de 2.10 m de largo de perlones plásticos, zócalo de aluminio extruido con envainado de tela en su interior.
- Tipo Morocco- Sunset - Hunter Douglas, color Artic Silver

PLAZOS Y CONDICIONES

El proveedor deberá explicitar en la oferta condiciones de pago y plazo de entrega.

ant. 35061621 (P4)

F059 7



S. E. CASA DE MONEDA
Ministerio de Hacienda

ESPECIFICACIONES TECNICAS

CORTINA ENROLLABLE POLIESTER COLOR SALA DE CAPACITACIÓN GRANDE 2°

OBJETO

Provisión de cortina enrollable poliéster color

CARACTERISTICAS TECNICAS

- MEDIDAS: 0.90 m de ancho x 2.18 m de alto.
- TELA: poliéster 100% color
- MECANISMO: Roller con cadena lateral de 2.10 m de largo de perlones plásticos, zócalo de aluminio extruido con envainado de tela en su interior.
- Tipo - Sunset - Hunter Douglas, color indigo

PLAZOS Y CONDICIONES

El proveedor deberá explicitar en la oferta condiciones de pago y plazo de entrega.



S. E. CASA DE MONEDA
Ministerio de Hacienda

ESPECIFICACIONES TECNICAS

CORTINA ENROLLABLE POLIESTER COLOR SALA DE CAPACITACIÓN CHICA 2°

OBJETO

Provisión de cortina enrollable poliéster color

CARACTERISTICAS TECNICAS

- MEDIDAS: 1.28 m de ancho x 2.20 m de alto.
- TELA: poliéster 100% color
- MECANISMO: Roller con cadena lateral de 2.10 m de largo de perlonés plásticos, zócalo de aluminio extruido con envainado de tela en su interior.
- Tipo - Sunset - Hunter Douglas, color indigo

PLAZOS Y CONDICIONES

El proveedor deberá explicitar en la oferta condiciones de pago y plazo de entrega.



S. E. CASA DE MONEDA
Ministerio de Hacienda

ESPECIFICACIONES TECNICAS

CORTINA ENROLLABLE POLIESTER COLOR SALA DE CAPACITACIÓN 1°

OBJETO

Provisión de cortina enrollable poliéster color

CARACTERISTICAS TECNICAS

- MEDIDAS: 2.28 m de ancho x 2.20 m de alto.
- TELA: poliéster 100% color
- MECANISMO: Roller con cadena lateral de 2.10 m de largo de perlonés plásticos, zócalo de aluminio extruido con envainado de tela en su interior.
- Tipo - Sunset - Hunter Douglas, color indigo

PLAZOS Y CONDICIONES

El proveedor deberá explicitar en la oferta condiciones de pago y plazo de entrega.



S. E. CASA DE MONEDA
Ministerio de Hacienda

ESPECIFICACIONES TECNICAS

CORTINA ENROLLABLE SCREEN SALA DE REUNIÓN 2

OBJETO

Provisión de cortina enrollable screen.

CARACTERISTICAS TECNICAS

- MEDIDAS: 1.80 m de ancho x 2.07 m de alto.
- TELA: Scream PVC 78% + poliester 22% - factor de apertura 5%
- MECANISMO: Roller con cadena lateral de 2.10 m de largo de periones plásticos, zócalo de aluminio extruido con envainado de tela en su interior.
- Tipo Yuma 5- Sunset - Hunter Douglas, color Blanco Perla

PLAZOS Y CONDICIONES

El proveedor deberá explicitar en la oferta condiciones de pago y plazo de entrega.

art. 3506 1566 (P 8)



S. E. CASA DE MONEDA
Ministerio de Hacienda

FOJA 111

ESPECIFICACIONES TECNICAS

CORTINA ENROLLABLE SCREEN SALA DE REUNIÓN 2

OBJETO

Provisión de cortina enrollable screen.

CARACTERISTICAS TECNICAS

- MEDIDAS: 1.77 m de ancho x 2.07 m de alto.
- TELA: Scream PVC 78% + poliester 22% - factor de apertura 5%
- MECANISMO: Roller con cadena lateral de 2.10 m de largo de perlones plásticos, zócalo de aluminio extruido con envainado de tela en su interior.
- Tipo Yuma 5- Sunset - Hunter Douglas, color Blanco Perla

PLAZOS Y CONDICIONES

El proveedor deberá explicitar en la oferta condiciones de pago y plazo de entrega.

ant. 35061574 (pa)

F039 12



S. E. CASA DE MONEDA
Ministerio de Hacienda

ESPECIFICACIONES TECNICAS

CORTINA ENROLLABLE POLIESTER COLOR SALA DE CAPACITACIÓN GRANDE 2°

OBJETO

Provisión de cortina enrollable poliéster color

CARACTERISTICAS TECNICAS

- MEDIDAS: 1.80 m de ancho x 2.18 m de alto.
- TELA: poliéster 100% color
- MECANISMO: Roller con cadena lateral de 2.10 m de largo de perlonés plásticos, zócalo de aluminio extruido con envainado de tela en su interior.
- Tipo - Sunset - Hunter Douglas, color indigo

PLAZOS Y CONDICIONES

El proveedor deberá explicitar en la oferta condiciones de pago y plazo de entrega.



S. E. CASA DE MONEDA
Ministerio de Hacienda

ant. 35061582 (p 10)

FOJA 13

ESPECIFICACIONES TECNICAS

CORTINA ENROLLABLE SCREEN SALA DE REUNIÓN 1

OBJETO

Provisión de cortina enrollable screen.

CARACTERISTICAS TECNICAS

- MEDIDAS: 1.85 m de ancho x 2.18 m de alto.
- TELA: Screen PVC 78% + poliester 22% - factor de apertura 5%
- MECANISMO: Roller con cadena lateral de 2.10 m de largo de perlonés plásticos, zócalo de aluminio extruido con envainado de tela en su interior.
- Tipo Yuma 5- Sunset - Hunter Douglas, color Blanco Perla

PLAZOS Y CONDICIONES

El proveedor deberá explicitar en la oferta condiciones de pago y plazo de entrega.



S. E. CASA DE MONEDA
Ministerio de Hacienda

art. 35061647 (R11)

FOSA 14

ESPECIFICACIONES TECNICAS

CORTINA ENROLLABLE BLACK OUT SALA DE REUNIÓN 2

OBJETO

Provisión de cortina enrollable black out.

CARACTERISTICAS TECNICAS

- MEDIDAS: 1.77 m de ancho x 2.07 m de alto.
- TELA: BLACK OUT PVC 75% + fibra de vidrio 25% - factor de apertura 0%
- MECANISMO: Roller con cadena lateral de 2.10 m de largo de perlones plásticos, zócalo de aluminio extruido con envainado de tela en su interior.
- Tipo Morocco- Sunset - Hunter Douglas, color Artic Silver

PLAZOS Y CONDICIONES

El proveedor deberá explicitar en la oferta condiciones de pago y plazo de entrega.

Telas para Obra

C. po

HunterDouglas



Morocco

BLACK OUT

Características generales

OF
Factor de Apertura

0%

E
Espesor

0.30 ± 5 mm

KG
Peso

426 gr/m²

Composición

75% PVC
25% Fibra de vidrio

Ancho

1.83 m

Nivel de Privacidad

Opaco

Certificaciones

Pb FREE

Libre de Plomo

FR NFA 701

Retardante al fuego

ASTM G21

Resistencia a hongos

Antihumedad

Antihumedad



Propiedades

- ✓ Rota
- ✓ Termosella
- ✓ No absorbe olores

Limpieza

- ✓ Jabón neutro
- ✓ Agua fría

Handwritten mark

Telas para Obra

Gipo **HunterDouglas** 

Colores disponibles

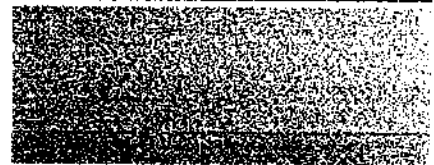
MOR147 - Bright White

(Ts)	(Rs)	(As)	(Tv)	(Tuv)
0%	77%	23%	0%	0%

MOR148 - Ivory

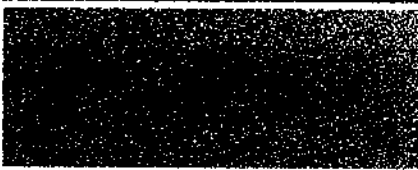
(Ts)	(Rs)	(As)	(Tv)	(Tuv)
0%	77%	23%	0%	0%

MOR149 - Beige



(Ts)	(Rs)	(As)	(Tv)	(Tuv)
0%	77%	23%	0%	0%

MOR150 - Artic Silver



(Ts)	(Rs)	(As)	(Tv)	(Tuv)
0%	77%	23%	0%	0%

Telas para Obra







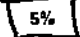
Tipo **HunterDouglas** 



Yuma 5

SCREEN

Características generales

 Factor de Apertura	 Espesor	 Peso	 Composición	 Ancho	 Nivel de Privacidad
 5%	0.68 ± 5 mm	475 gr/m ²	78% PVC 22% Poliéster	3.00 m	Semi-Opaco

Certificaciones

 Clasificación de incendio	 Retardante al fuego	 Resistencia a la abrasión	 Resistencia a la ruptura	 Solidez de Color y Luz
--	--	--	--	---

Propiedades

- ✓ No tóxico
- ✓ Roto
- ✓ Termosella
- ✓ No absorbe olores
- ✓ No es atacado por bacterias u hongos

Limpieza

- ✓ Jabón neutro
- ✓ Agua fría

Yuma 5

Telas para Obra



Colores disponibles



0S601C - Blanco / Blanco

(Ts)	(Rs)	(As)	(Tv)	(Tuv)
24%	64%	12%	23%	7%



0S202C - Blanco / Lino

(Ts)	(Rs)	(As)	(Tv)	(Tuv)
23%	60%	17%	22%	7%



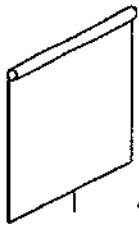
0S203C - Blanco / Perla

(Ts)	(Rs)	(As)	(Tv)	(Tuv)
20%	52%	28%	20%	7%

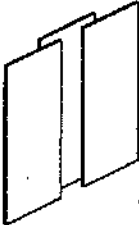
Handwritten mark

POLIESTER COLOR (INDIGO)

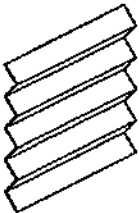
FOJA
19



40760



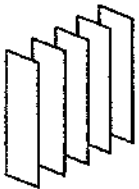
40760



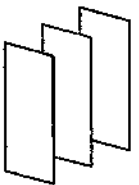
80272



70597



70697



70497

ALLEGRO 40760	
Technische Daten / Technical Specification	
Material Composition	100% PES
Breite / Width	200 cm
Gewicht ca. / Weight approx.	160 g/m ²
Warendicke ca. / Thickness approx. EN ISO 5084	0,29 mm
Verarbeitung / Processing	
Verarbeitung / Cutting recommendation	kalt schneidbar / to cut with cold knife
Rollenlänge / roll length	40 m
Pflegehinweis / Care instructions	feucht abwischbar, Handwäsche möglich, Vorschrift beachten / spongeable, hand-washable according to instruction
Eigenschaften / Properties	
Transparenzgrad / Transparency degree	halb-transparent / semi-transparent
Feuchtraumeignung / Suitable for moist atmosphere	ja / yes
Bildschirmarbeitsplatztauglichkeit / Suitable for office environment	bedingt / limited
Maßänderung (%) / Moisture shrinkage (%) DIN 53892 B2	Kette/Schuss: < 0,5 / warp/weft: < 0,5
Lichtechtheit (Fensterseite) / Light fastness (window side) EN ISO 105 - B02	≥ 5-6 farbabhängig / ≥ 5-6 depending on colour
Reibechtheit / Rubbing fastness EN ISO 105 - X12	≥ 3-4 farbabhängig / ≥ 3-4 depending on colour
Strahlungswerte / radiation rate DIN EN 410	auf Anfrage erhältlich / available on request

Alle Angaben sind Durchschnittswerte und können in der handelsüblichen Toleranz nach oben und unten abweichen.
All specifications are based on average values and may deviate within the standard tolerance limits.



[Handwritten signature]

