



S. E. CASA DE MONEDA
Ministerio de Hacienda

Fgo 3

SERVICIO DE PROVISIÓN Y COLOCACIÓN DE VIDRIOS PARA EL EDIFICIO DE ACCESO EN PLANTA DON TORCUATO ETAPA 2

A continuación, se detalla las especificaciones técnicas por la contratación del servicio de provisión y colocación de vidrios, cabe señalar que las medidas de los vidrios son aproximadas, siendo responsabilidad del adjudicatario tomar medidas finales antes de proveer los vidrios.

Se deja constancia que los vidrios existentes de la parte superior se adaptarán a la nueva carpintería realizando la adecuación a las nuevas medidas y a su respectiva colocación.

Serán retiradas y vueltas a colocar las 2 (dos) puertas dobles de blindex existentes.

ESPECIFICACIONES TÉCNICAS

PROVISIÓN Y COLOCACIÓN DE VIDRIO LAMINADO 3+3 COLOR BRONCE

TIPO 1:

CARACTERÍSTICAS: Vidrio laminado 3+3 color bronce

MEDIDAS: 960mmx2010mm

CANTIDAD: 3

TIPO 2:

CARACTERÍSTICAS: Vidrio laminado 3+3 color bronce

MEDIDAS: 920 mmx2010mm

CANTIDAD: 2

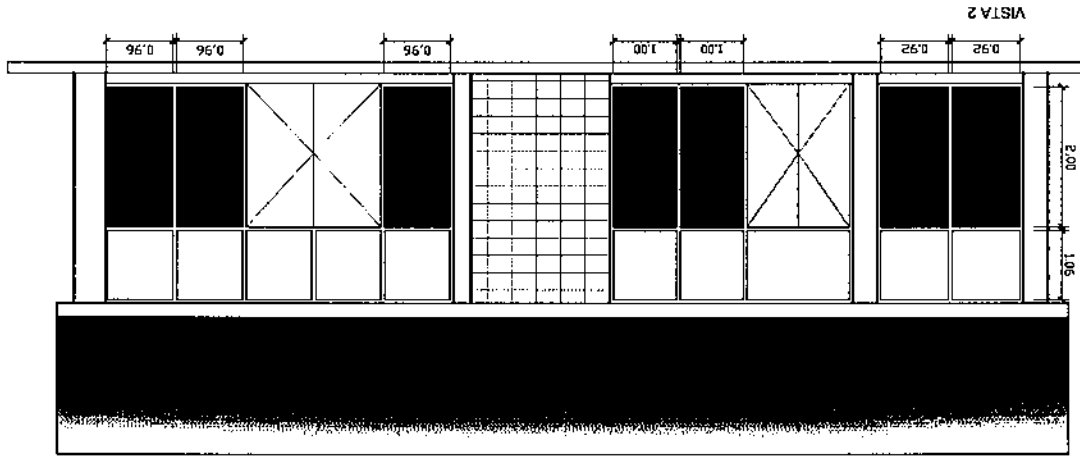
TIPO 3:

CARACTERÍSTICAS: Vidrio laminado 3+3 color bronce

MEDIDAS: 1000 mmx2010mm

CANTIDAD: 2

700 4



S.E. CASA DE MONEDA PLANTA ANEXA DON TORCUATO		N° de plano:	
CAMBIO DE VIDRIOS EN ACCESO		escala:	1:75
fecha:	24/04/19	S. E. CASA DE MONEDA	

