



ESPECIFICACIONES TECNICAS

BOMBA DOSIFICADORA (PLANTA CLOACAL)

Artículo: 47091559

Descripción: Bomba dosificadora de cloro y Kit de reparación

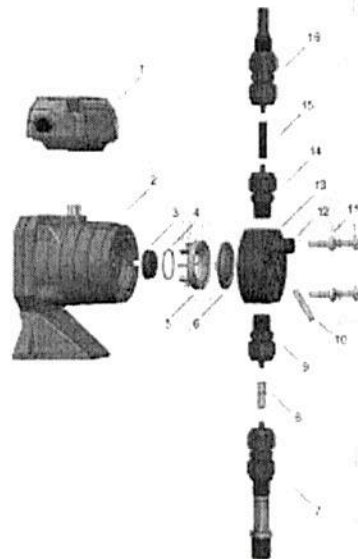
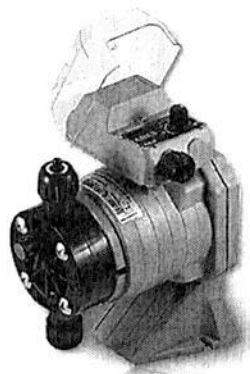
Descripción ampliada: Bomba dosificadora para planta de efluente cloacal con kit de reparación para el cambio de la base con diafragma, resorte, válvulas de retención, tornillos, retenes, etc.

Características Técnicas:

Bomba dosificadora para cloración de agua potable, para tratamiento de efluentes, inyección de aditivos u otros procesos industriales. **TIPO ARES DX7**

- Útil para fluidos corrosivos o viscosos.
- Diafragma con recubrimiento de PTFE.
- Grado de protección IP 65.
Con doble regulación que permita aumentar el rango mediante el ajuste de carrera. Módulos de control intercambiables P Dial
- Ajuste manual de frecuencia entre (0) 5 % y 100 %. M Teclado y pantalla
- Ajuste manual con resolución de 0,01 l/h.
- I -Dosificación automática proporcional a la entrada de 0/4-20 mA.
- K-Dosificación inteligente para control de pH, potencial redox y dosificación proporcional al caudal en cañería o cámara de aforo, ingresando sólo la dosis deseada y la concentración del aditivo.

IMAGEN ILUSTRATIVA



a

g