

gehärtet und angelassen 55 ± 2 HRC

01 Berichtigt

**SCHULER**

SCHULER PRESSEN GMBH & Co. KG  
D-73009 GOEPPINGEN  
ERSTELLT MIT CAD-SYSTEM  
CATIA V5

AUFTRAGSNUMMER  
ARBEIT. V. DRUKU-NR. 43-031.793

DOKU-NR. 43-033.660  
3

MASS. 1:1  
BLATT-ZAHL. 1  
BLATT-NR. 1/1

CHAR. E. BEZUGS-ART XX  
GC R  
TYPE MRH/HRV-150  
WERKSTOFF X16SCrMoV12

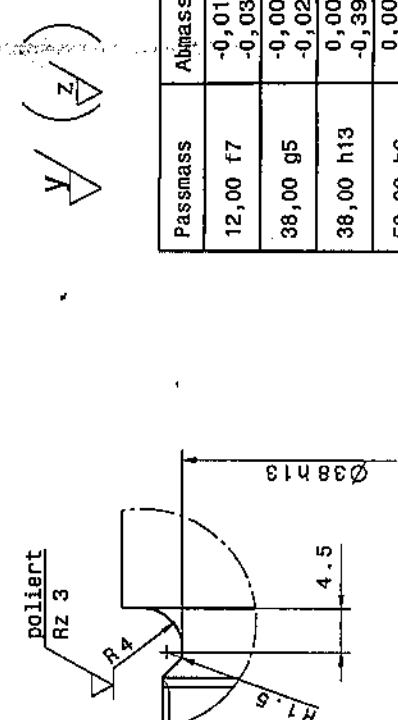
MASS. 1:1  
GRUPPEN-NR. 21.15.02

BE-1 DRUCKSTUECK  
NR. 2 STOESEL

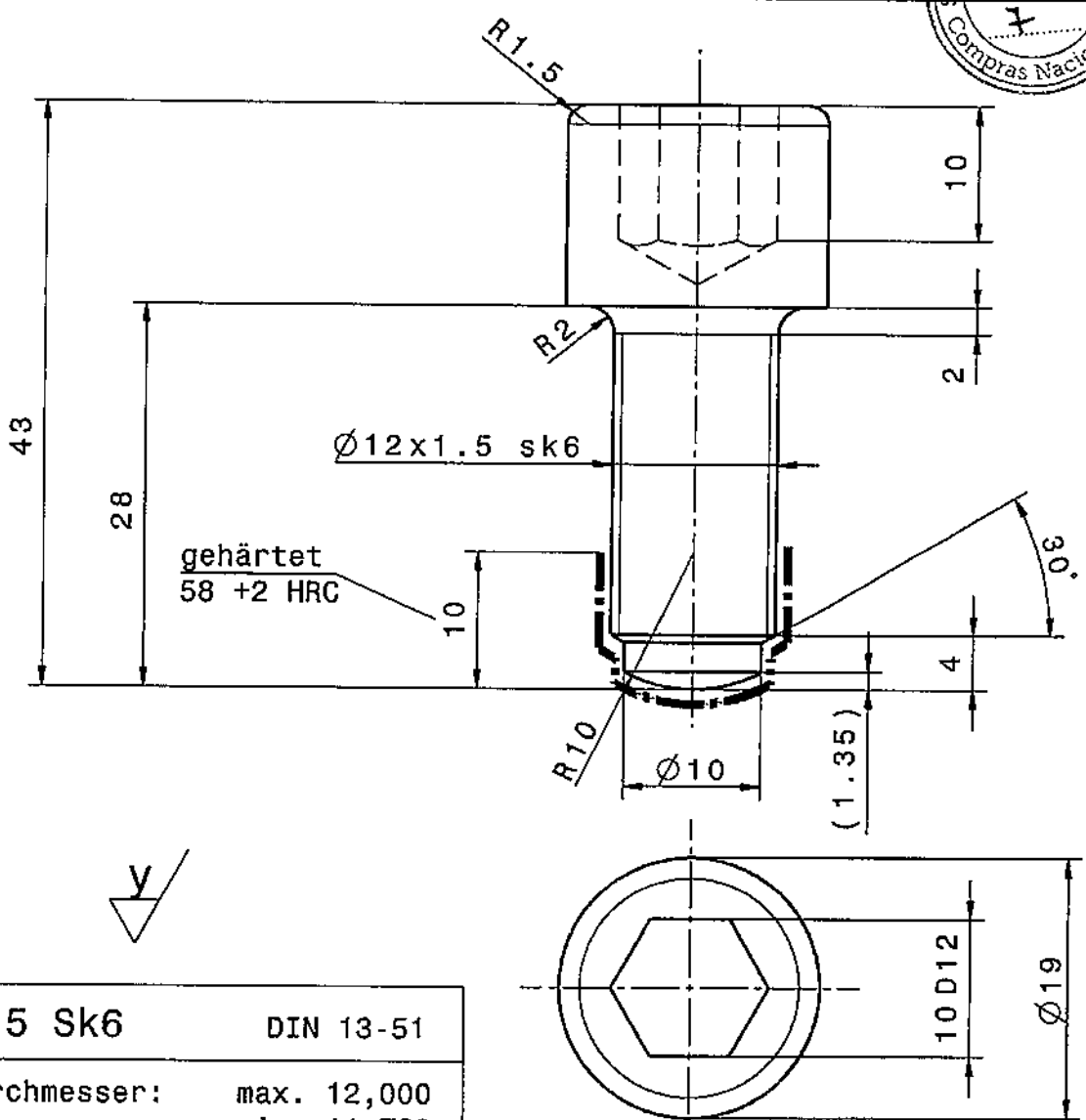
01	AEINDERUNGSSTAENDE:	ERSTELLUNG:	ALLE MASSE OHNE TOLERANZANGABE NACH DIN ISO 2768-MK
ANZAHL	01	DATUM 07.03.2008	ÜBERFLÄCHENROHSCHAFFENHEIT NACH N 01.01.17
DATUM	1/1	NAME BUDICK	REITB ✓ REZ5 ✓ RETB ✓ REZ5.5 ✓
NAME	24.07.2008	ABT. WITS	SCHRAUBEN-BOHRUNGEN
FREIGABE:	BUDICK	GEPRUEFT:	BOHRUNGEN
DATUM 24.07.2008	NAME BUDICK	DATUM 24.07.2008	ZEITUNGSFELD
GESELLSCHAFT	BEZUGS-ART	NAME BUDICK	ZEITUNGSFELD
SIGNATUR	TEL. 731	TEL. 731	ZEITUNGSFELD
NAME BUDICK	NAME BUDICK	NAME BUDICK	ZEITUNGSFELD

100

Detail A  
M 2:1



PROTECTOR UNDER COPYRIGHT REGULATIONS AND INFRINGEMENT LAW.  
A3-QJ-GK-DE-SPG1



M12x1,5 Sk6	DIN 13-51
Außendurchmesser: [mm]	max. 12,000 min. 11,720
Flankendurchmesser: [mm]	max. 11,082 min. 11,011
Kerndurchmesser: [mm]	max. 10,160 min. 10,017

Werkstoff korrigiert

Passmasse	Abmasse
10,00 D12	+0,190 +0,040

<b>SCHULER</b>	AUFTRAGSNUMMER		ABGEL.V.DOKU-NR. 43-030.826		F	MASS-STAR	1:1		
			DOKU-NR. <b>43-004.438</b>		4	BLATT-ZAHL	1		
SCHULER PRESSEN GMBH & Co. KG D-73009 GOEPPINGEN		CHAR	E	BEZUGS-ART	XX	MASS	0,049 KG	GRUPPEN-NR.	21.01.01
ERSTELLT MIT CAD-SYSTEM: CATIA V5		GC		R		TYPE	MRH/MRV-150		
		SPRACHE				WERK-STOFF	42CrMo4		1.7225

BE-NENNUNG 1 **EINSTELLSCHRAUBE**

<b>06</b>	ÄNDERUNGSSTÄNDE:		ERSTELLUNG:		ALLE MASSE OHNE TOLERANZANGABE NACH DIN ISO 2768-mK			
	06	05	DATUM	29.08.2006	SYMBOLE FUER OBERFLAECHEBESCHAFFENHEIT			
ANZAHL	1/1	0/0	NAME	BUDICK	$\sqrt{Rz100} = \frac{P}{\sqrt{A}}$ $\sqrt{Rz25} = \frac{X}{\sqrt{A}}$ $\sqrt{Rz16} = \frac{V}{\sqrt{A}}$ $\sqrt{Rz6.3} = \frac{Z}{\sqrt{A}}$			
DATUM	03.11.2008	29.08.2006	ABT.	VHT3				
NAME	BUDICK	BUDICK	GEPRUEFT:		SCHRAUBEN-BOHRUNGEN			
FREIGABE:			DATUM	03.11.2008	DAFUER KEINE SYMBOLANGABEN IM ZEICHNUNGSFELD			
DATUM	03.11.2008	GESELLSCH.	SPG	NAME	BUDICK	TEILEBEZUG ALTUNTERLAGE:		
NAME	BUDICK	SIGNATUR		TEL.	731			

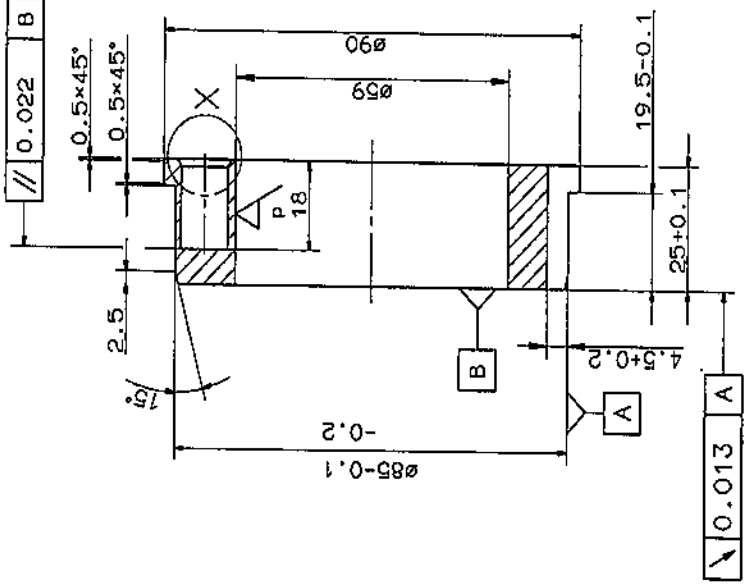
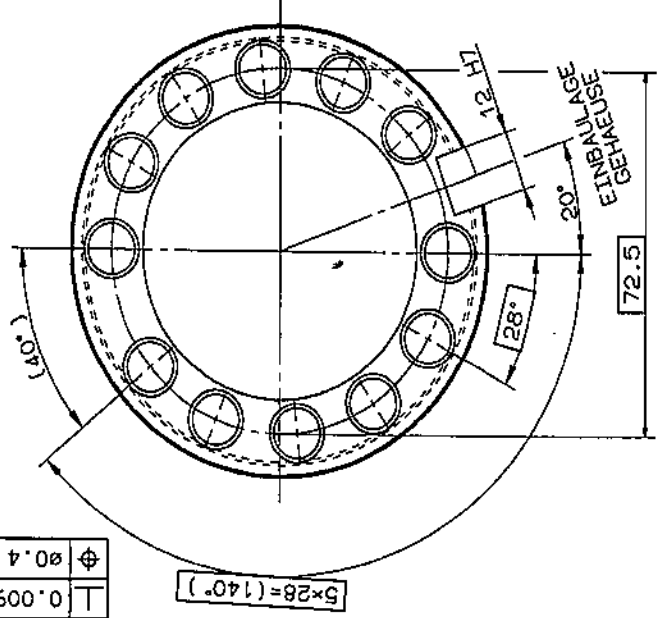
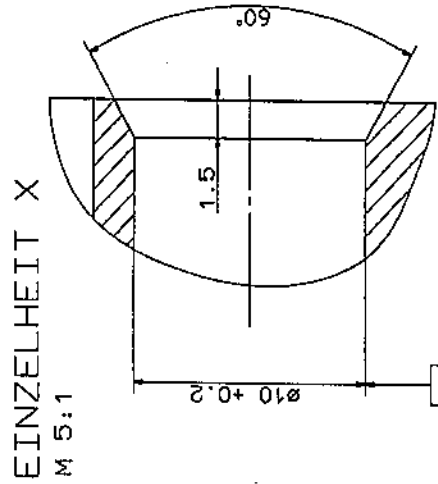
FUER DIESE UNTERLAGE BEHALTEN WIR UNS ALLE RECHTE VOR, INSBESONDERE NEHMEN WIR DAFUER AUCH URHEBERRECHTLICHEN UND WETTBEWERBSRECHTLICHEN SCHUTZ IN ANSPRUCH. ALL RIGHTS RESERVED IN RESPECT OF THIS DOCUMENT; WE ESPACIALLY CLAIM PROTECTION UNDER COPYRIGHT REGULATIONS AND UNFAIR COMPETITION LAW.

100  
 IDENTIF. V. IDENT. NR. 43-016.070=3  
 IDENT. NR. 43-020.8013  
 NUSP-ETAD 1:1

**SCHULER PRESSEN**  
 RING  
 X 45 NI CR MO 4  
 0.48  
 A  
 29.09.94 DU  
 731  
 21.01  
 MRH/MRV-150

LEDER	LEDER	LEDER	LEDER	LEDER	LEDER	LEDER	LEDER	LEDER	LEDER
632	630	628	626	624	622	620	618	616	614
6	30	150	400	1000	2000	4000	8000	15000	30000
±0.1	±0.2	±0.3	±0.5	±0.8	±1.2	±2	±3	±4	±6

GEHAERTET 54±HRC



EINZELHEIT X  
 M 5:1

⊕	0.009	B
⊕	0.4	B

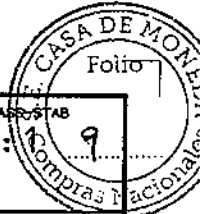
0.013 A

SCHULER PRESSEN

100

1:1

100



AUFTRAGS-NUMMER	<b>SCHULER PRESSEN</b>		ABGELEITET V. IDENT-NR.	43-020.284=4	MASSSTAB	1:1
SPRACHE:			IDENT-NR.	43-020.666	F	4
BE-NENNUNG	<b>PASSFEDER</b>					
WERKSTOFF-KURZNAME	90MNCRV8					
MASSE	0,034 KG CH E					
C	B	A	ÄNDER.	DAT.	NAME	29.09.94 DU
.	.	1	ANZAHL	ABT.	TEL.	SPT 1 - 731
.	.	.	FELD	FRG-DAT.		
.	.	.	AUFTR.	FRG-NAME		
.	.	05.07.96	DATUM	TSS		
.	.	DU	NAME	VERFILMT		
T MRH/MRV-150			GR.NR.	08.01		

SYMBOLE FUER OBERFLAECHEBESCHAFFENHEIT

$\sqrt{Rz100} = \frac{P}{z}$     $\sqrt{Rz25} = \frac{x}{z}$     $\sqrt{Rz16} = \frac{y}{z}$     $\sqrt{Rz6,3} = \frac{z}{z}$

SCHRAUBEN-BOHRUNGEN

DAFUER KEINE SYM-BOLANGABEN IM ZEICHNUNGSFELD

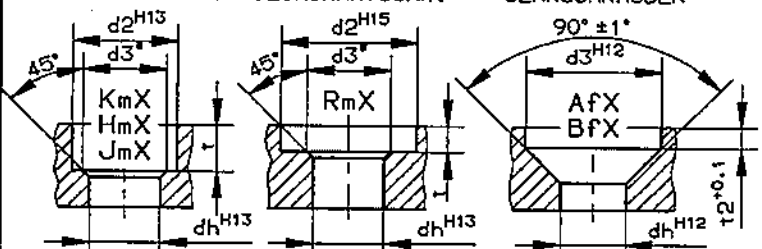
ALLGEMEINTOLERANZEN DIN ISO 2768-m

	UEBER 6	UEBER 30	UEBER 120	UEBER 400	UEBER 1000	UEBER 2000	UEBER 4000	UEBER 8000	UEBER 12000	UEBER 16000
BIS	6	30	120	400	1000	2000	4000	8000	12000	16000
	±0,1	±0,2	±0,3	±0,5	±0,8	±1,2	±2	±3	±4	±6

FUER DIESE UNTERLAGE BEHALTEN WIR UNS ALLE RECHTE VOR. INSBESONDERE NEHMEN WIR DAFUER AUCH URHEBERRECHTLICHEN UND WETTBEWERBSRECHTLICHEN SCHUTZ IN ANSPRUCH.  
 ALL RIGHTS RESERVED IN RESPECT OF THIS DOCUMENT. WE ESPECIALLY CLAIM PROTECTION UNDER COPYRIGHT REGULATIONS AND UNFAIR COMPETITION LAW.

SCHULER PRESSEN  
 OMBH & CO. KG  
 D-73009 GOEPPINGEN

**MASSANGABEN ZU LS-SENKUNGEN FUER**  
 ZYL.-KOPFSCHR. SECHSKANTSCHR. SENKSCHRAUBEN



\* 90°-SENKUNG ODER GERUNDET, UNTER 12mm GEW.DURCHM. NUR ENTGRATET.

SENKUNGS-BEZ.	dh	d2	d3	t	TOL	t2
Bf 5	5.3	-	10.4	-	-	0.3

PASSMASS	ABMASSE
5.3 H12	+0.120 0.000
10.4 H12	+0.180 0.000
12 e8	-0.032 -0.059

GEHAERTET UND ANGELASSEN 59 ± 2 HRC

